

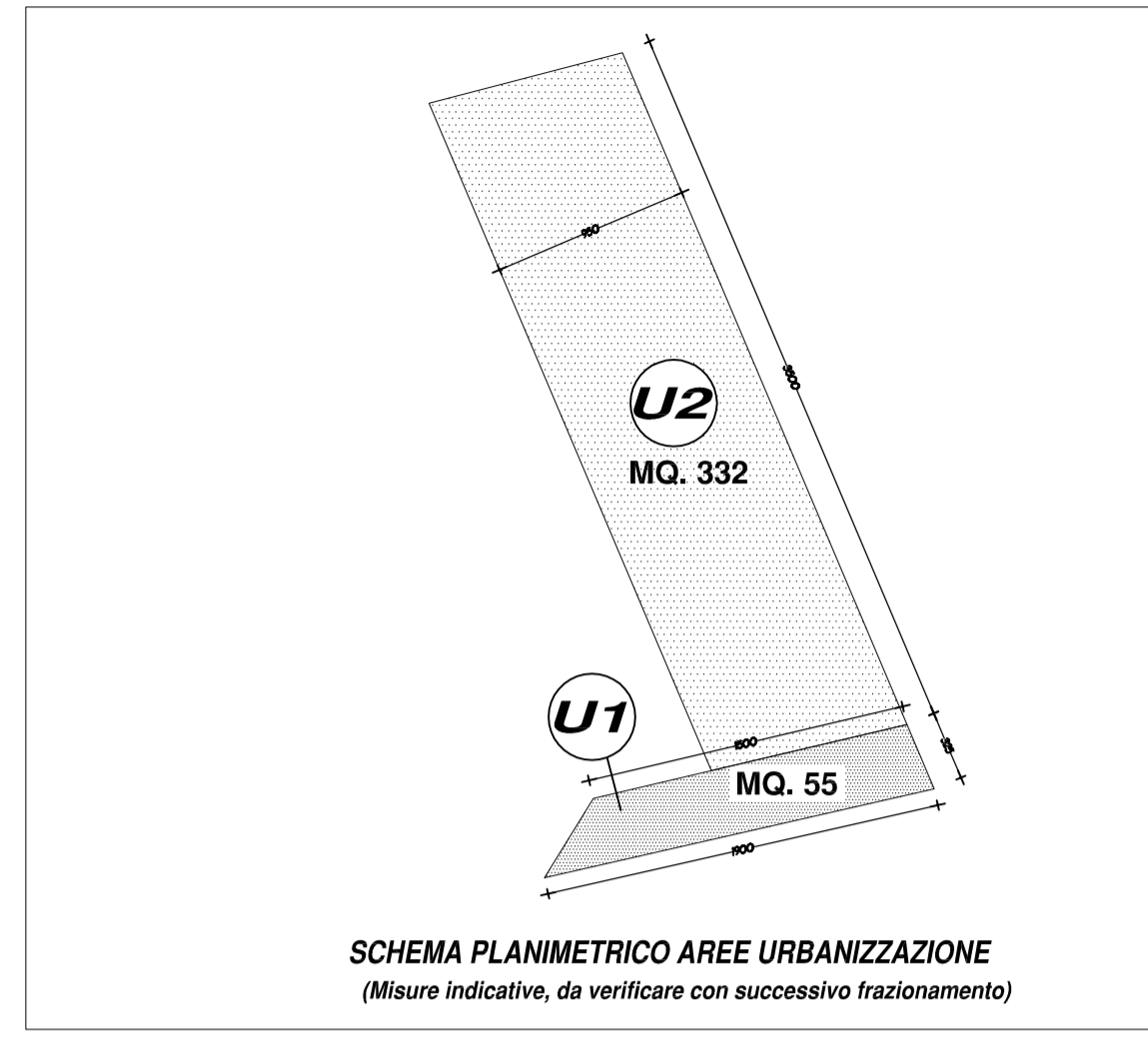
**OGGETTO:**  
**INQUADRAMENTO E PLANIMETRIA**  
**GENERALE PROGETTO**  
**AREE URBANIZZAZIONE**  
**PRIMARIA E SECONDARIA**

la proprietà: **GHERI Costruzioni S.r.l.** il progettista: **Arch. Giovanni Gargani**

(\*) TAVOLA SOSTITUTIVA COME DA PARERE CONFERENZA SERVIZI DEL 06.02.17 E CCP N.171 DEL 28.06.17  
 SPAZIO RISERVATO ALL'UFFICIO

AREE DA CEDERE IN ACCORDO CON L'AMMINISTRAZIONE COMUNALE

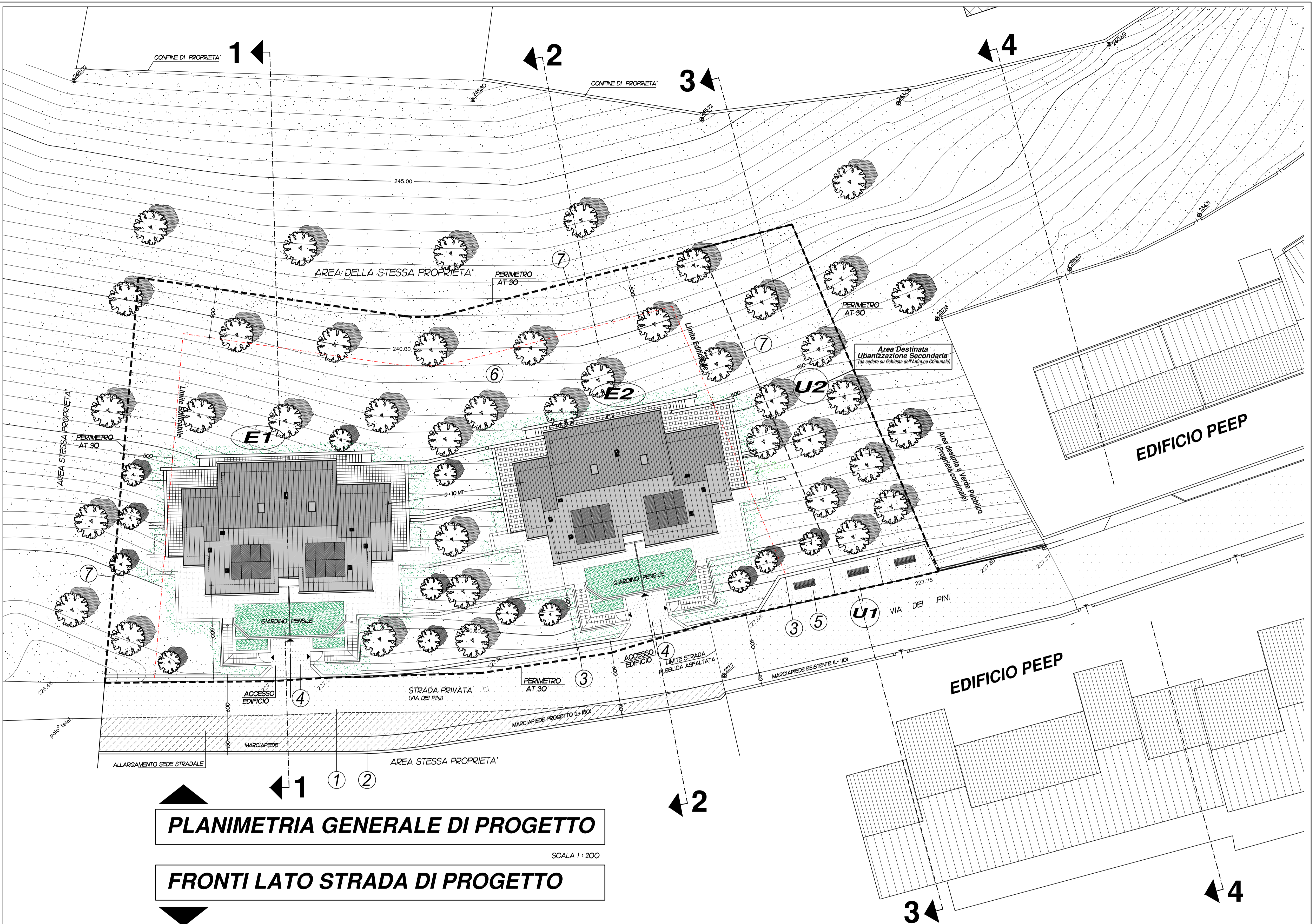
**U1** Area destinata a urbanizzazione primaria  
**U2** Area destinata a urbanizzazione secondaria



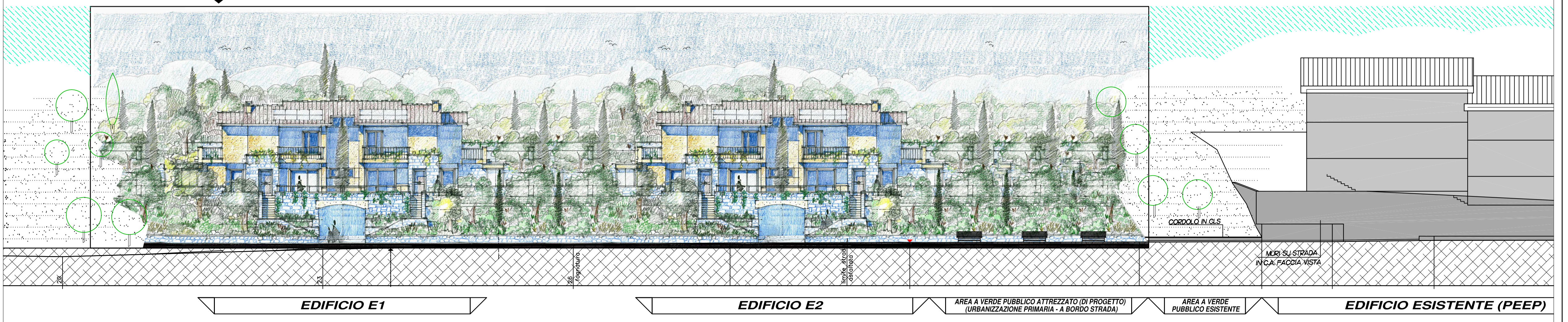
- LEGENDA MATERIALI SISTEMAZIONI ESTERNE GENERALI**
- 1 - MANTO IN ASFALTO BITUMINOSO COME TRATTO DI VIA DEI PINI ESISTENTE;
  - 2 - MARCIAPIEDI CON CORDOLO IN CLS E FINITURA IN ASFALTO BITUMINOSO COME ESISTENTE; MURETTI DI CONTENIMENTO NUOVO MARCIAPIEDE. LA TO VALLE, IN C.A. CON FINITURA A INTONACO, RINGHIERA IN FERRO A DISEGNO LINEARE;
  - 3 - MURETTI DI CONTENIMENTO CON FINITURA ESTERNA IN PIETRA;
  - 4 - RAMPE DI ACCESSO PAVIMENTATE CON AUTOBLOCCANTI TIPO "PAVER MATTONCORTE";
  - 5 - AREA PUBBLICA ATTREZZATA PAVIMENTATA CON AUTOBLOCCANTI TIPO "PAVER MATTONCORTE", SEDUTE IN LEGNO O FERRO VERNICIATO A CORPO;
  - 6 - AREE A VERDE SISTEMATE A PRATO SPONTANEO CON INSERIMENTO DI ALBERATURE AUTOCTONE E CESPUGLI DI ESSENZE VARIEGATE;
  - 7 - RECINZIONI CON RETE A MAGLIA SCIOLTA E PALLI IN LEGNO O FERRO VERNICIATO DI COLORAZIONE VERDE, SU CORDOLO IN CLS



**INQUADRAMENTO GENERALE DI PROGETTO**  
 SCALA 1:500



**PLANIMETRIA GENERALE DI PROGETTO**  
 SCALA 1:200  
**FRONTI LATO STRADA DI PROGETTO**



**EDIFICIO E1** **EDIFICIO E2** **AREA A VERDE PUBBLICO ATTREZZATO (DI PROGETTO) (URBANIZZAZIONE PRIMARIA - A BORDO STRADA)** **AREA A VERDE PUBBLICO ESISTENTE** **EDIFICIO ESISTENTE (PEEP)**